



蒂拉瓦经济特区



蒂拉瓦经济特区管理委员会

作为蒂拉瓦经济特区的投资者，
您将感受到“不同”。更重要的是，你会感到“特别”。

缅甸黄金地

美丽迷人的土地，
独特的文化传统和
自然资源丰富

缅甸人

友好、热情和欢迎和
热心帮助他人

蒂拉瓦经济特区

系统性和结构良好的基础设施，
创造有利的商业机会和
可靠的投资环境



欢迎来到 迪拉瓦经济特区



Mandalay Hill and Palace, Myanmar



关于迪拉瓦经济特区

迪拉瓦经济特区 位于缅甸 最大的商业城市仰光 东南部 14 英里（23 公里）。自 2013 年 11 月起，园区内所有硬件基础设施的建设已经开始。所需的软基础设施正在建设中，以符合国际标准。它是缅甸第一个国际标准经济特区，由缅甸政府、日本政府、缅甸私人财团和日本私人财团参股的 缅甸-日本合资公司 缅甸-日本 Thilawa Development Limited 开发。

缅甸政府通过迪利瓦经济特区管理委员会 (TSEZMC) 持有 10% 的股份，日本政府也通过日本国际协力机构 (JICA) 持有 10% 的股份，缅甸私人财团通过缅甸迪利瓦经济特区控股上市公司持有 41% 的股份， 和日本私人财团通过 MMS Thilawa Development Co., Ltd. 拥有 39% 的股份。2014 年，缅甸-日本迪拉瓦发展有限公司签署了迪拉瓦经济特区的反腐败协议。

股权结构



缅甸简介

缅甸是东南亚第二大国家，总土地面积为 261,228 平方英里（676,577 平方公里）。东西长 582 英里（936 公里），南北长 1,275 英里（2,051 公里）。它与中国有 1,370 英里（2,204 公里）的边界，与印度有 832 英里（1,338 公里）的边界。

其他毗邻国家包括 拉斯 PDR、泰国和孟加拉国。缅甸广阔的海岸线绵延 1,759 英里（2,832 公里）长，其通往促进区域贸易增长的海上航线使其有可能成为中国、南亚和东南亚之间的贸易桥梁。缅甸拥有丰富的矿产、天然气、淡水和海产品等自然资源，还有丰富的森林和大量未开发的耕地。

缅甸经济特区倡议

经济特区的成功建立是缅甸政府的高度优先目标，因为经济特区将吸引外国投资，促进商品和服务出口，并创造急需的就业机会。缅甸在印度、中国和泰国之间的地理战略位置使其有机会成为东南亚新的制造基地和物流枢纽。目前，缅甸共有三个经济特区，分别是大威经济特区、蒂拉瓦经济特区和皎漂经济特区。大多数经济特区与重大基础设施发展项目相关，包括建设深海港口、电网和通往邻国的管道，以及在建设主要高速公路后改善连通性。缅甸的经济特区为外国投资者提供了各种投资机会——无论是在开发阶段还是建成后。

如何获得蒂拉瓦经济特区

蒂拉瓦经济特区位于仰光地区丹林-皎丹镇。通往蒂拉瓦经济特区的公路与全国主要公路交通网络相连，并与海港、铁路、机场和东盟公路网（AHN）相连。



迪拉瓦经济特区管理委员会

监管机构的作用

- 迪拉瓦经济特区的协调、合作、协作和管理
- 提供服务：国际简化
- 获得投资许可
- 投资监控
- 良好投资环境的实施与管理
- 环境监测
- 便利化

一站式服务中心及相关政府部门

设立及建设期

投资许可证

公司注册

关税和 税收

环境应用

施工许可证

工厂营运证

开始商业运营后

移民签发居留许

报关

消防安全演习

煤层气离岸贷款

食品和药物管理局

环境管理

税务局
(税务)

贸易部首席运营官，
出口商/进口商注册

电

其他
(移动/随叫随到)

迪拉瓦经济特区管理系统

投资者登记

- 迪拉瓦经济特区管理委员会，经济特区法（单一窗口，单一法律）

投资者服务

- 一站式服务（在一个保护伞下）
- 在线系统

管理类型

- 监管者、促进者、协调者

条款和规则

- 国际流线型

水/电/互联网

- 现成的（即插即用）
- 质量保证

环境污染控制

- 污水处理厂
- 综合固体废物管理
- 环境监测

为什么选择迪拉瓦经济特区



迪拉瓦经济特区为投资者提供了许多经济利益。作为位于仰光郊区的缅甸经济特区，该特区的设立旨在为其投资者提供一个简化和容易的投资和运营流程，同时提供特殊特许权的优势和作为其靠近缅甸的一部分的服务。主要经济中心。

选择蒂拉瓦经济特区的原因有很多，所有这些都使其成为优越的投资选择。迪拉瓦经济特区已获得许多公司的投资，包括日本、韩国、台湾、香港、泰国、越南、文莱达鲁萨兰国、中国、阿联酋、马来西亚、新加坡、澳大利亚、丹麦、荷兰、奥地利、法国、瑞士、英国 维尔京群岛、开曼群岛和巴拿马

对投资者的好处

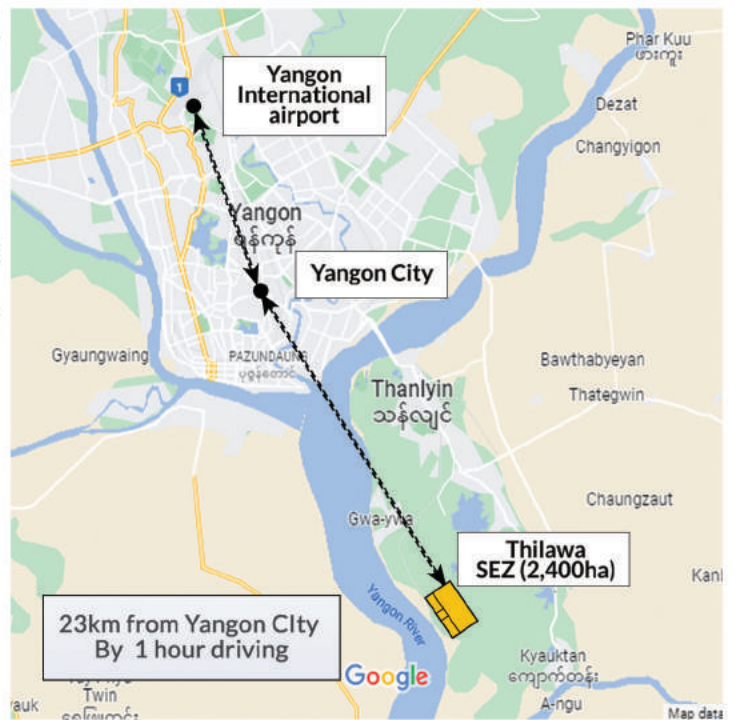




地理优势

距离仰光 23 公里

缅甸总人口的 10% 居住在仰光。因此，从高素质管理人员到熟练和半熟练工人的广泛范围的人力资源很容易获得。由于仰光是通过海港和机场进入国际市场的主要门户，因此它是逆变器轻松进入国际市场的战略位置。蒂拉瓦经济特区本身位于名为缅甸蒂拉瓦国际码头（MITT）的主要港口之一旁边。仰光国际机场距离迪拉瓦经济特区仅约 30 公里。





Thanlyin Bridge, Myanmar

丹林桥

公共交通

乘坐公共汽车和火车等公共交通工具也很容易到达该国的每个地方都可以通过主要的交通网络到达蒂拉瓦经济特区。因此，无论是专注于出口市场还是国内市场的行业，都可以轻松扩展其分销网络。

物理优势

与仰光周边的其他工业区不同，迪拉瓦经济特区为投资者提供了所有必要的基础设施。一旦确定迪拉瓦经济特区的位置并颁发投资许可证，电力、电信（包括互联网接入）和纯净水供应将被连接起来。液体废物、固体废物和工业废物管理服务也一应俱全。国际物流中心也位于蒂拉瓦经济特区，使投资者可以轻松进行国内和国际物流安排、进出口。由于主要港口之一就在蒂拉瓦经济特区旁边，因此可以大大缩短进出口货物的运输时间。由于机场距离蒂拉瓦经济特区约30公里，方便投资者经常出差，也方便空运货物。



商业和住宅区也位于蒂拉瓦经济特区。在该区域内，设有别墅和公寓、办公和住宅公寓、银行、购物中心、医疗中心、酒店、学校、娱乐中心、绿地和工人宿舍。因此，投资者和工人发现蒂拉瓦经济特区内的这一切都可以轻松访问。





营业税纳税人 身份证号码 网上支付 及 电子报税服务

为了方便纳税人缴纳税款，从 2021 年 10 月 1 日起，他们将只使用比现金/支票向国家支付更容易、更快捷、更安全的电子支付系统。纳税人（仅限公司）可通过网站 www.ird.gov.mm 登录电子报税服务，向国税局申报其纳税申报表（所得税申报表、商业纳税申报表、特殊商品纳税申报表和资本利得税申报表）。

原产地证书 (CO)

投资者可以在OSSC申请签发原产地证书 (CO)。

银行

蒂拉瓦经济特区有 8 家本地银行和 2 家外资银行。

签证/居留许可

投资者应在公司完成后通过OSSC前台申请 (i) 居留许可，(ii) 外国登记证和 (iii) 单次再入境签证 (SRV) 的多次旅行特别再入境签证 (MJSRV) 登记。如果在中午之前完成申请，每个程序将在同一天完成，如果在中午时间之后完成申请，则会在第二天完成。投资者只需在 OSSC 的 Thilawa 经济特区 (移民部) 等候。

海关清关

进口或出口已列入已登记的物料清单总清单的产品将不需要进出口许可证。开发商或投资者需在进出口前提交进出口报关单，作为蒂拉瓦物流中心。



其他工业区 (VS) 提拉瓦经济特区的比较

提拉瓦经济特区管理委员会

其他工业区

迪拉瓦经济特区



Vs

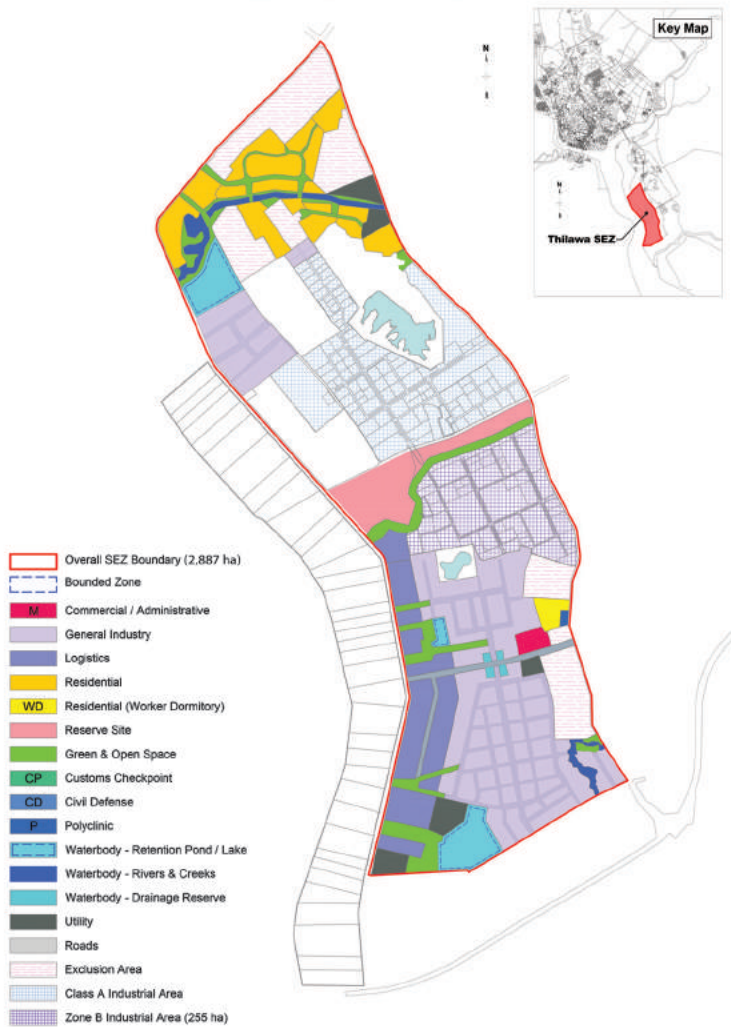


(海关、商业、投资、国税、
劳工、移民、工业、环境、
建筑、中央银行、FDA、消防安全)



基础设施
和设施

- 净水厂：6,000m³/天
- 供电系统：33KV配电线
- 周边基础设施：50 MW 发电厂
- 污水处理厂：4800m³/天
- 电信：光缆
- 固体废物处理设施



A区

开发面积361公顷，99%出租。

B区

Phase 1-101 Ha-90.4% 出租
Phase 2-77 Ha-81.8% 出租
3-49期Ha-69.6%出租

现成的工厂

30 个现成工厂
17 个单位被占用。 8个在建。

净水厂

每天6000立方米的净水厂。
Lagunbyin 水处理设施：
每天 42000 立方米。

污水处理厂

两座污水处理厂，
日处理能力为 4800 立方米。

成功因素

- 缅甸和日本政府的承诺
- 开发商和投资者的投资激励
- 现实发展
- 来自 OSSC 的国际化简化服务
- 现有物流服务
- 为投资者提供即插即用基础设施
- 日本的外部基础设施支持
- 日本的能力开发（技术支持）
- 经济特区经验者的主导作用



蒂拉瓦经济特区的优质基础设施

投资者的即插即用基础设施

1 条输气管道
竣工

2 路扩建
完成

3 输电线路
230 KV/已建成

4 Thilawa 港口
运营中

5 Thilawa 发电厂
50 兆瓦/正在运行

6 丹林桥
第(1)-(2)号桥 带铁轨的车道已完工
(2)-(6)号桥车道已建成
(3)号桥-在建

7 配电线
44KV/已建成

8 水管
竣工

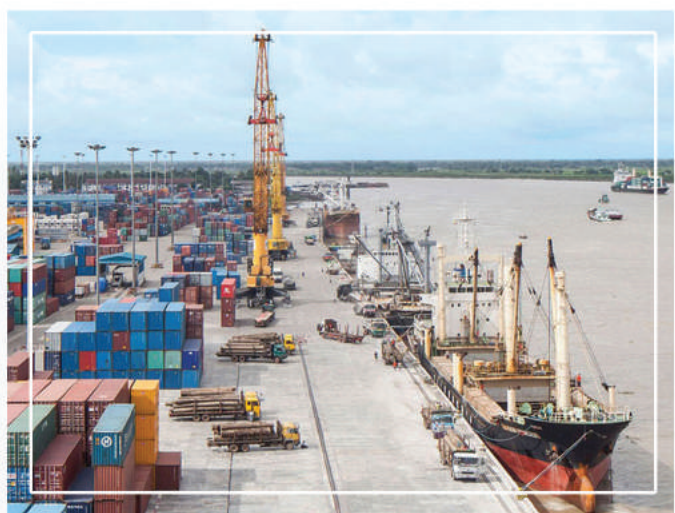
9 Thilawa 变电站
竣工

10 Thilawa 集装箱码头
正在运营中



有利的物流地点和 良好的服务

支持境内外联动 进出口手续高效服务



发展理念

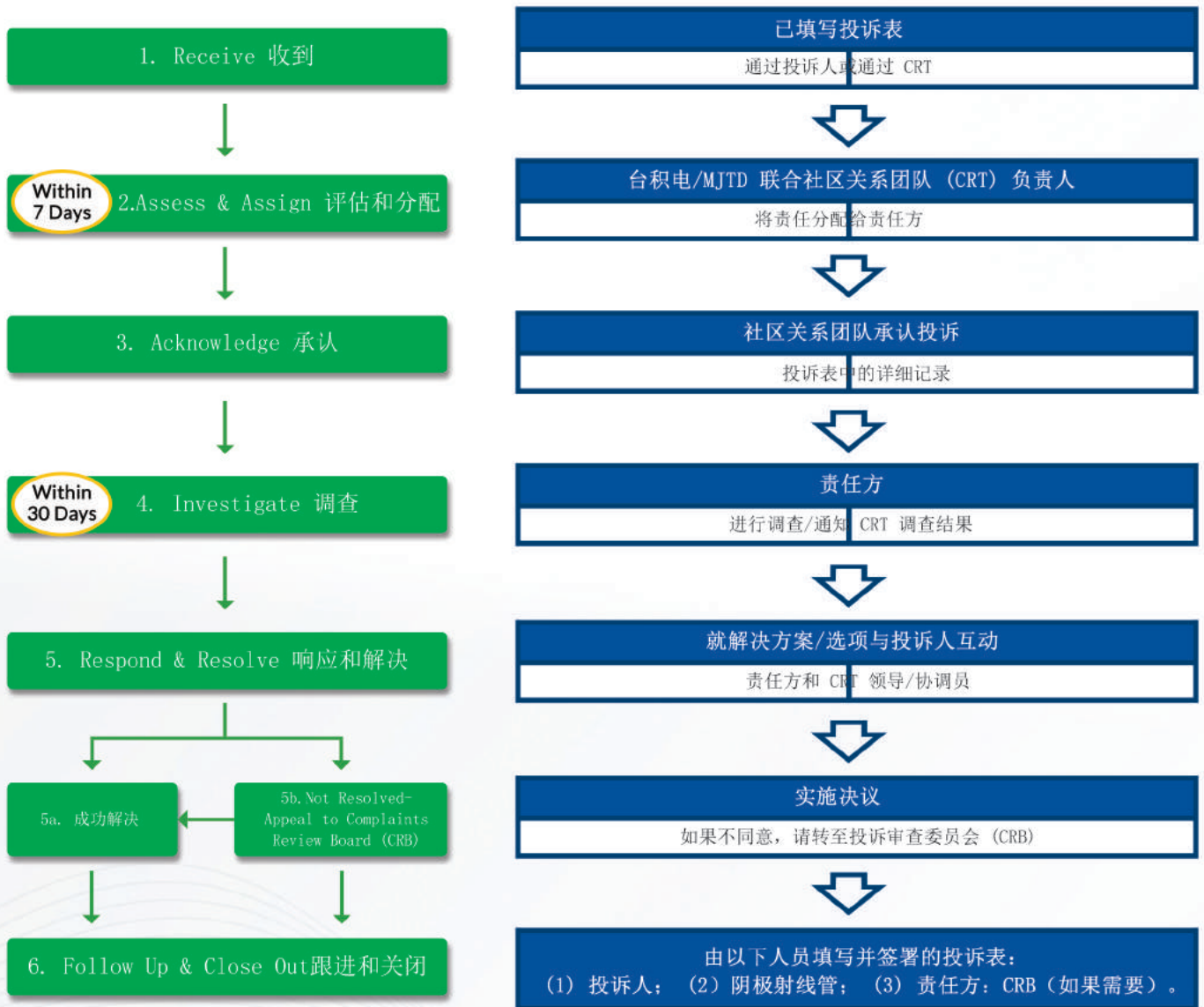
迪拉瓦经济特区不仅应发展为制造区，
而且应发展为先进的现代新地方。

迪拉瓦经济特区投诉管理程序

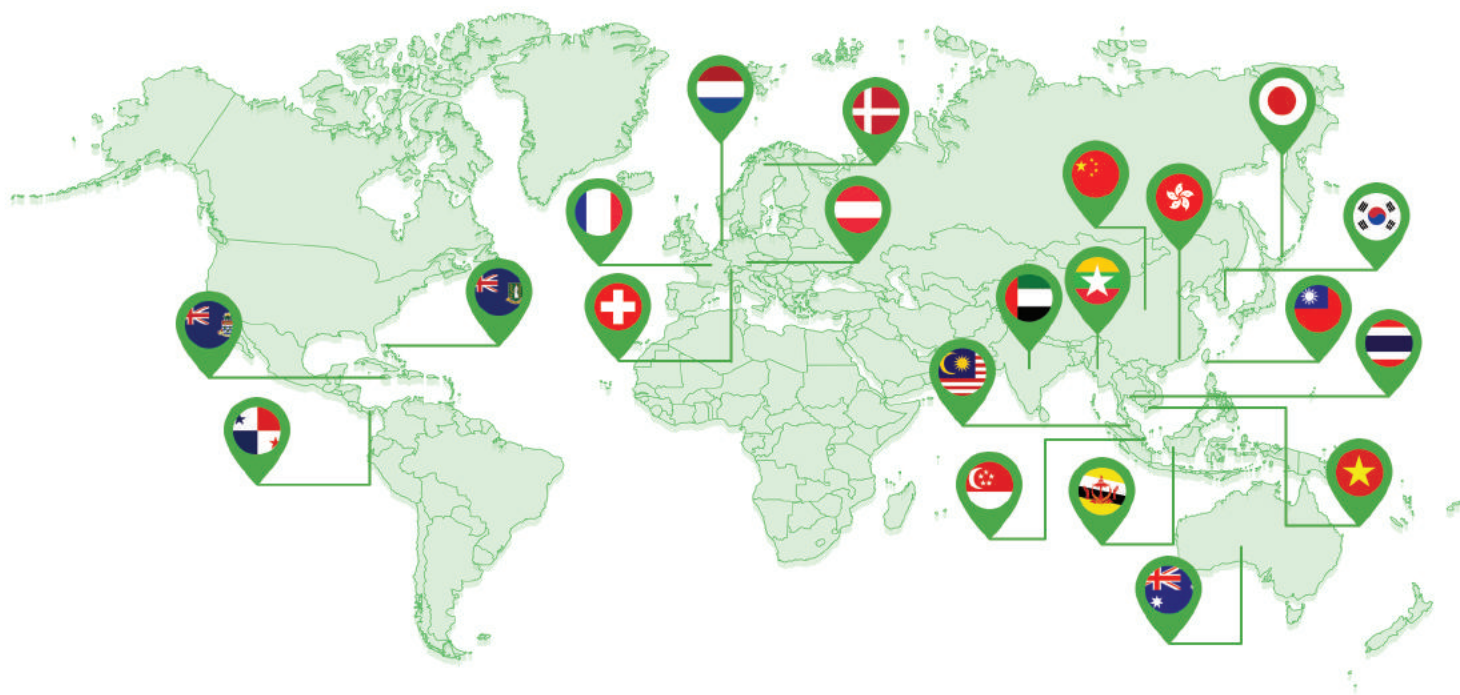
积极和尊重地参与当地社区对于项目和长期运营的成功非常重要，因为 MITD 是 Thilawa 经济特区的开发商，它认真意识到其对当地社区的责任，并努力识别、理解和回应当地社区的担忧。及时的社区。Thilawa 经济特区管理委员会 (TSMC) 和 MJTD 联合实施了符合国际最佳实践的 Thilawa 投诉管理程序 (TCMP)。TCMP 旨在让受影响的个人和社区能够访问，并使利益相关者能够联系并提出有关 TSEZ 活动的问题或疑虑，并以迅速、透明和尊重的方式解决这些问题。

处理投诉管理的流程

投诉管理程序有以下 6 个步骤。



在迪拉瓦经济特区投资县



1 开曼岛

1 奥地利

1 文莱达鲁赛国

2 澳大利亚

6 韩国

37 日本

1 巴拿马

1 丹麦

2 荷兰

2 越南

7 香港

1 法国

1 阿联酋 UAE

2 英属维尔金岛

3 台湾

17 泰国

1 瑞士

1 中国

2 马来西亚

4 缅甸

23 新加坡



投资激励

适用法律

缅甸经济特区法 (2014)

监管机构/服务提供商

迪拉瓦经济特区管理委员会 (台积电) 一站式服务中心 (OSSC)

公司所得税

区域/业务状况	100% 豁免	宽慰	
		减少 50%	1年内再投资减免50%
开发商	8年	未来 5 年	5年后
保税区/保税区业务	7年	未来 5 年	5年后
促销区/PZ业务	5年	未来 5 年	5年后

最低资本投资

免税区 750,000 美元

促销区 300,000 美元

(一个月内)

土地使用权 长达 75 岁 (50+25)

区域/业务状况	职务名称	生产设施	建筑材料	原料
开发商	进口关税	豁免	豁免	不适用
	商业税	豁免	豁免	非豁免
保税区/保税区业务	进口关税	豁免	豁免	豁免
	商业税	豁免	豁免	豁免
促销区/PZ业务	进口关税	豁免 (5 年) 50% 减免 (未来 5 年)	豁免 (5 年) 50% 减免 (未来 5 年)	非豁免
	商业税	豁免 (5 年) 50% 减免 (未来 5 年)	豁免 (5 年) 50% 减免 (未来 5 年)	非豁免

智慧一站式服务中心

Thilawa 经济特区管理委员会根据缅甸经济特区法第 11(L) 条建立了一站式服务中心 (OSSC)。

这是蒂拉瓦经济特区投资者的单一窗口，他们可以获得从公司成立到签证申请、劳工登记、清关等所有必要的服务和批准。目前，来自 12 个相关部门的政府官员坐在一站式服务中心和 6 个部门正在通过呼叫系统工作。



简单透明 投资程序 迪拉瓦经济特区的许可证

(蒂拉瓦经济特区管理委员会在 30 天内批准投资建议)



在其他工業區，可能需要至少 (3) 個月才能獲得許可證



外籍劳工工作许可证

OSSC 劳工科在当天 (如果申请在中午之前完成) 或次日 (申请在下午完成) 签发外国工人工作许可证。

更新的投资者信息 Thilawa SEZ

投资金额：
21.2亿美元

劳动力数量
工厂工人（注册）：
12600

劳动力数量
建筑工人：
25,000（左右）

投资者数量
116

商业运营数量
（包括6个租赁工厂）
102

投资国数量
21

施工期数（厂）
14



未来发展



制造业扩张



健康和
教育设施



住宅和
商业设施



信息技术



欢迎您的兴趣和投资。
我们共同努力，互惠互利。

Innlay fisherman, Shan State, Myanmar

迪拉瓦经济特区管理委员会

联系我们！

📍 Room No.100, Ground Floor, Administration Complex, Dagon-Thilawa Road, Kyauktan Township, Yangon, The Republic of the Union of Myanmar.

☎️ +95 (1) 2309081 📞 +95 (1) 2309084

✉️ adminthilawa@thilawasez.gov.mm, tsez.dot@gmail.com, dica.tsez@gmail.com, yinyinhtay@mjtd.com.mm

🌐 thilawasez.gov.mm, myanmarthilawa.gov.mm