



Будучи инвестором Специальной Экономической Зоны



КОМИТЕТ ПО УПРАВЛЕНИЮ СЭЗ ТИЛАВА

Будучи инвестором Специальной экономической зоны ТИЛАВА, вы почувствуете "Разницу". Что еще более важно, вы почувствуете себя "Специальным".

Золотая Земля Мьянма

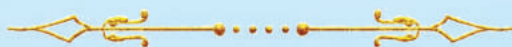
Красивая и захватывающая земля,
уникальные культурные традиции и богатые
природные ресурсы

Мьянманские Люди

Дружелюбные, теплые и
гостеприимные и стремятся помочь другим

Тилава специальная экономическая зона

Систематическая и хорошо построенная инфраструктура,
создание благоприятных возможностей для бизнеса и
надежной инвестиционной среды.



Добро пожаловать в специальную экономическую зону Тилава



Mandalay Hill and Palace, Myanmar

Золотая Земля Мьянма

Shwedagon Pagoda, Yangon, Myanmar



О специальной экономической зоне «ТИЛАВА»

Специальная экономическая зона Тилава расположена в 14 милях (23 км) к юго-востоку от Янгона, который является крупнейшим торговым городом Мьянмы. Строительство всей жесткой инфраструктуры внутри зоны началось с ноября 2013 года. Создается необходимая программная инфраструктура, соответствующая международным стандартам. Это первая СЭЗ международного стандарта в Мьянме, разработанная совместным мьянманско-японским предприятием под названием Myanmar-Japan Thilawa Development Limited, в котором участвуют правительство Мьянмы, правительство Японии, частный консорциум Мьянмы и японский частный консорциум.

Правительству Мьянмы принадлежит 10% акций через Комитет по управлению СЭЗ ТИЛАВА (TSEZMC), правительству Японии также принадлежит 10% акций через Японское агентство международного сотрудничества (JICA), частному консорциуму Мьянмы принадлежит 41% акций через Myanmar Thilawa SEZ Holdings Public Co. Ltd и японский частный консорциум владеет 39% акций через MMS Thilawa Development Co. Ltd.

Мьянма-Япония Thilawa Development Limited подписала Антикоррупционное соглашение для СЭЗ ТИЛАВА в 2014 году.



Кратко о Мьянме

Мьянма — вторая по территории страна в Юго-Восточной Азии, общая площадь суши которой составляет 261228 квадратных миль (676577 кв. км). Он простирается на 582 мили (936 км) с востока на запад и на 1275 миль (2051 км) с севера на юг. Он имеет общую границу с Китаем протяженностью 1370 миль (2204 км) и границу с Индией протяженностью 832 мили (1338 км).

Другие граничащие страны включают Лаосскую НДР, Таиланд и Бангладеш. Обширная береговая линия Мьянмы простирается на 1759 миль (2832 км) в длину, а ее доступ к морским путям, способствующий расширению региональной торговли, дает ей возможность стать торговым мостом между Китаем, Южной Азией и Юго-Восточной Азией. Мьянма богата природными ресурсами, такими как полезные ископаемые, природный газ, пресная вода и морепродукты, а также обилие лесов и огромное количество неиспользованных пахотных земель.

Инициативы СЭЗ Мьянмы

Успешное создание специальных экономических зон является первоочередной задачей правительства Мьянмы, поскольку СЭЗ будут привлекать иностранные инвестиции, способствовать экспорту товаров и услуг и создавать столь необходимые рабочие места. Географически стратегическое положение Мьянмы между Индией, Китаем и Таиландом дает ей возможность стать новой производственной базой и логистическим центром в Юго-Восточной Азии. В настоящее время в Мьянме существует три СЭЗ, такие как СЭЗ Давэй, СЭЗ Тилава и СЭЗ Кьяукфью. Большинство СЭЗ связаны с крупными проектами развития инфраструктуры, включая строительство глубоководных портов, электросетей и трубопроводов в соседние страны, а также улучшение связи после строительства крупных автомагистралей. СЭЗ Мьянмы предлагают иностранным инвесторам разнообразные инвестиционные возможности как на этапе разработки, так и после его завершения.

Как достигать к СЭЗ ТИЛАВА

Специальная экономическая зона Тилава расположена в поселке Тханлин-Кьяуктан, регион Янгон. Дорога к СЭЗ Тилава связана с основной сетью автомобильного транспорта по всей стране, а также с морским портом, железной дорогой, аэропортом и сетью автомобильных дорог АСЕАН (АНН).



Управляющий комитет СЭЗ Тилава

Роль регулятора

- Координация, сотрудничество, Совместная работа, и управление в СЭЗ ТИЛАВА
- Выдано разрешение на инвестиции
- Мониторинг инвестиций
- Фасилитация
- Предоставление услуг: International Streamline
- Мониторинг окружающей среды
- Внедрение и управление хорошей инвестиционной средой

Универсальный сервисный центр и соответствующие государственные услуги

Период основания и строительства

Инвестиционное разрешение

Регистрация компании

Пошлины и налоги

Экологическое применение

Разрешение на строительство

Сертификат заводской эксплуатации

После начала коммерческой эксплуатации

отдел внутренних доходов

Таможенное оформление

Учения по пожарной безопасности

Оффшорный кредит СВМ

Электричество

Управление окружением

Иммиграционная служба, выдающая разрешение на пребывание, въездную визу

Главный операционный директор отдела торговли, экспортер/Регистрация импортера

Управление по санитарному надзору за качеством пищевых продуктов и медикаментов

Другие (мобильные/дежурные)

Система управления СЭЗ ТИЛАВА

Регистрация для инвесторов

- Комитет по управлению СЭЗ ТИЛАВА, Закон о СЭЗ (Единое окно, Единый закон)

Услуги для инвесторов

- Службы «одного окна» (под одной крышей)
- Онлайн-система

Типы управления

- Регулятор, Фасилитатор, Координатор

Правила и положения

- Международный поток

вода/электричество/интернет

- Готово (подключи и работай)
- Гарантия качества

контроль загрязнения окружающей среды

- Станция очистки сточных вод
- Комплексное управление твердыми отходами
- Мониторинг окружающей среды

ПОЧЕМУ СЭЗ ТИЛАВА



ТИЛАВА СЭЗ предлагает множество экономических преимуществ для инвесторов. Будучи СЭЗ Мьянмы на окраине Янгона, эта зона была создана для того, чтобы предоставить своим инвесторам упорядоченный и простой процесс инвестирования и эксплуатации, а также предоставить преимущества специальных концессий и услуг, которые являются частью ее близости к Мьянманскому крупному экономическому центру.

Есть много разных причин для выбора Тилава СЭЗ, и все они делают ее превосходным выбором для инвестиций. СЭЗ Тилава уже получила инвестиции от многих фирм, в том числе из Японии, Кореи, Тайваня, Гонконга, Таиланда, Вьетнама, Брунея-Даруссалама, Китая, ОАЭ, Малайзии, Сингапура, Австралии, Дании, Нидерландов, Австрии, Франции, Швейцарии, Великобритании, Виргинские острова, Каймановы острова и Панама.

Преимущества для инвесторов

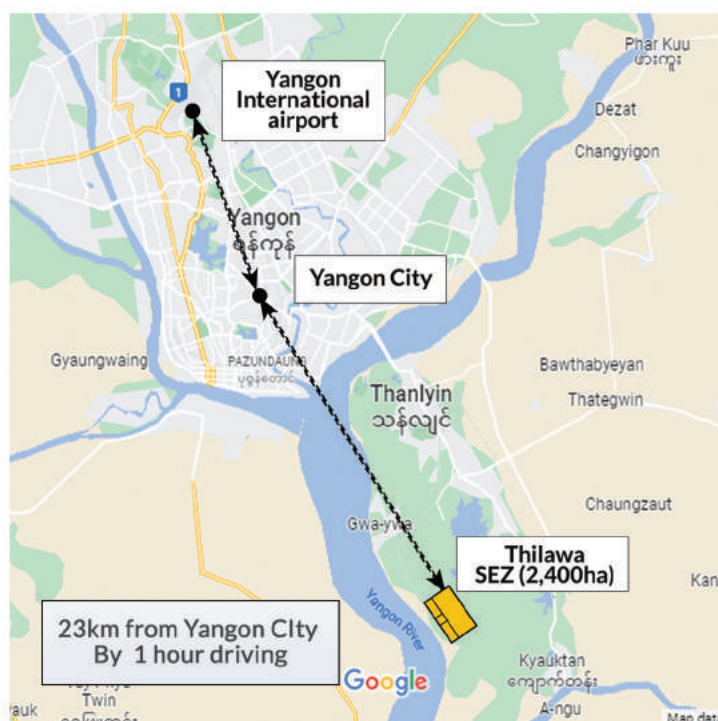




ГЕОГРАФИЧЕСКОЕ ПРЕИМУЩЕСТВО

23 км
от Янгона

10 процентов всего населения Мьянмы проживает в Янгоне. Следовательно, человеческие ресурсы, которые варьируются от высококвалифицированного управленческого персонала до квалифицированных и полуквалифицированных рабочих, легко доступны. Поскольку Янгон является основными воротами на международные рынки через морские порты и аэропорты, это стратегическое место для инвесторов, чтобы иметь легкий доступ к международным рынкам. Сама СЭЗ Тилава расположена



рядом с одним из основных портов под названием Международные терминалы Мьянмы Тилава. Международный аэропорт Янгона находится примерно в 30 км от СЭЗ Тилава.



Thanlyin Bridge, Myanmar

Общественный транспорт на мосту Тханлин

До него также легко добраться на общественном транспорте, таком как автобусы и поезда. Каждая часть страны может добраться до СЭЗ Тилава через основную транспортную сеть. Таким образом, как отрасли, ориентированные на экспортные рынки, так и на внутренний рынок, легко расширяют свою дистрибьюторскую сеть.

Физическое преимущество

В отличие от других промышленных зон вокруг Янгона, в СЭЗ Тилава имеется вся необходимая инфраструктура для инвесторов. После подтверждения местоположения в СЭЗ Тилава и выдачи инвестиционного разрешения будут подключены электричество, телекоммуникации, включая доступ в Интернет, и подача очищенной воды. Также легко доступны услуги по обращению с жидкими, твердыми и промышленными отходами. Международные логистические центры также расположены в СЭЗ Тилава, что облегчает инвесторам внутреннюю и международную логистику, импорт и экспорт. Поскольку один из основных портов находится рядом с СЭЗ Тилава, время транспортировки грузов для экспорта и импорта может быть значительно сокращено. Поскольку аэропорт расположен примерно в 30 километрах от СЭЗ Тилава, она удобна для инвесторов, часто путешествующих, а также для перевозки авиагрузов.



Коммерческая и жилая зона также находится в СЭЗ Тилава. В этом районе расположены виллы и кондоминиумы, офисные и жилые апартаменты, банки, торговые центры, медицинский центр, гостиница, школа, базы отдыха, зеленые зоны и рабочие общежития. Таким образом, инвесторы и работники находят все, что находится внутри СЭЗ Тилава, легко доступными.





Плательщик налога на прибыль Идентификационный номер, онлайн-платежи и служба электронной подачи документов

Чтобы облегчить налогоплательщикам уплату налогов, начиная с октября 2021 года они будут использовать только систему электронных платежей, которая проще, быстрее и безопаснее, чем оплата наличными/чеками государству. Налогоплательщики (только компания) могут сообщать в Департамент внутренних доходов свои налоговые декларации (декларация по подоходному налогу, декларация по коммерческому налогу, налоговая декларация по специальным товарам и декларация по налогу на прирост капитала) с помощью службы электронной подачи документов через веб-сайт www.ird.gov.mm.

Сертификат о происхождении визы/разрешения на пребывание (CO)

Инвесторы могут подать заявку на выдачу сертификата происхождения в Универсальном сервисном центре.

Банки

В СЭЗ Тилава есть 8 местных банков и 2 иностранных банки.

VISA/ Stay Permit

Инвестор должен подать заявление на (i) Разрешение на пребывание, (ii) Сертификат иностранной регистрации и (iii) Многократную специальную визу для повторного въезда или Однократную визу для повторного въезда через фронт-офис универсального сервисного центра после завершения регистрации компании. Если заявление подается до полудня, каждая процедура будет завершена в тот же день, а если заявление подано после полудня, процедура будет завершена на следующий день. Инвестору нужно будет только подождать в иммиграционном отделе универсального сервисного центра Тилава СЭЗ.

Таможенное оформление

Импорт или экспорт продуктов, которые уже включены в зарегистрированный основной список или список материалов, не требуют лицензии на импорт/экспорт. Застройщик или инвесторы должны подать импортную или экспортную декларацию, в зависимости от обстоятельств, в таможенный отдел универсального сервисного центра в логистическом центре Тилава перед импортом или экспортом.



Сравнение ДРУГИЕ ПРОМЫШЛЕННЫЕ ЗОНЫ (VS) СПЕЦИАЛЬНАЯ ЭКОНОМИЧЕСКАЯ ЗОНА ТИЛАВА

КОМИТЕТ ПО УПРАВЛЕНИЮ СПЕЦИАЛЬНОЙ ЭКОНОМИЧЕСКОЙ ЗОНОЙ ТИЛАВА

Другие промышленные зоны

Произв-
водство

Vs

Специальная экономическая зона Тилава

Отличный
универсаль-
ный сервисный
центр

Услуги
- Таможенный склад
- Логистика

Спальные районы
- Рабочее общежитие
- Гостиница,
Кондоминиум

Коммерческий
- Супермаркеты, банки,
бизнес-центры
- Международные
школы, больницы (будущее)

(Таможня, Торговля, Инвестиции, Налоговое управление, Труд, Иммиграция, Промышленность, Окружающая среда. Строительство, Центральный банк, FDA, Пожарная безопасность) Налоговое управление, Труд, Иммиграция, Промышленность, Окружающая среда. Строительство, Центральный банк, FDA, Пожарная безопасность)

КСО

ТСМР

Отрасли

Произ-
водство

Инфраструктура и удобства

- Водоочистная установка: 6000 м³/день
- Станция очистки сточных вод: 4800 м³/день
- Система электроснабжения: распределительная линия 33 кВ
- Окружающая инфраструктура: электростанция мощностью 50 МВт.
- Телекоммуникации: оптоволоконный кабель
- Установка по переработке твердых бытовых отходов



Зона А

Площадь застройки 361 га,
99% сдано в аренду.

Зона В

Фаза 1-101 Га-90,4% сдана в аренду
Фаза 2-77 Га-81,8% сдана в аренду
Фаза 3-49 Га-69,6% сдана в аренду

Готовый завод

30 единиц готовых заводов 17
единиц занято.
8 в стадии строительства.

Завод по очистке воды

Водоочистные сооружения
производительностью
6000 м³ в сутки.
Водоочистные
сооружения «Лагунбайн»:
42 000 м³ в сутки.

очистные канализационные сооружения

Две очистные сооружения
мощностью 4800 м³ в сутки.

Успешные факторы

- Приверженность правительств Мьянмы и Японии
- Инфраструктура Plug and Play для инвесторов
- Инвестиционный стимул для застройщика и инвесторов
- Поддержка внешней инфраструктуры из Японии
- Реалистичная разработка
- Развитие потенциала из Японии (Техническая поддержка)
- Международный оптимизированный сервис от OSSC
- Ведущая роль опытных специалистов СЭЗ
- Существующие логистические услуги



Качественная инфраструктура СЭЗ ТИЛАВА

Инфраструктура Plug and Play для инвесторов

1 Газопровод
Завершенный

2 Расширение дороги
Завершенный

3 Линия передачи
230 кВ/ Завершено

4 Порт Тилава
В эксплуатации

5 Электростанция Тилава
50 МВт/ в эксплуатации

6 Танлинские мосты
Мост №(1) - (2) Полосы с рельсами Завершено
Мост № (2) - (6) Полоса завершена
Мост №(3) - Строится

7 Распределительная линия
33 кВ/ Завершено

8 Водопровод
Завершенный

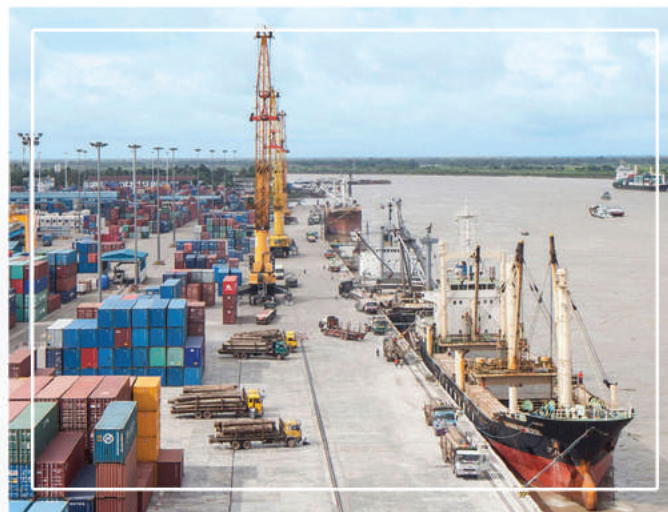
9 Подстанция Тилава
Завершенный

10 Контейнерный терминал Тилава
В эксплуатации



Благоприятное логистическое место и хорошее обслуживание

Поддержка внутренних и зарубежных связей
Эффективное обслуживание процедур импорта/экспорта



Концепции развития

СЭЗ ТИЛАВА должна развиваться не только как производственная зона, но и как передовое современное новое место.

Процедура рассмотрения жалоб в СЭЗ ТИЛАВА

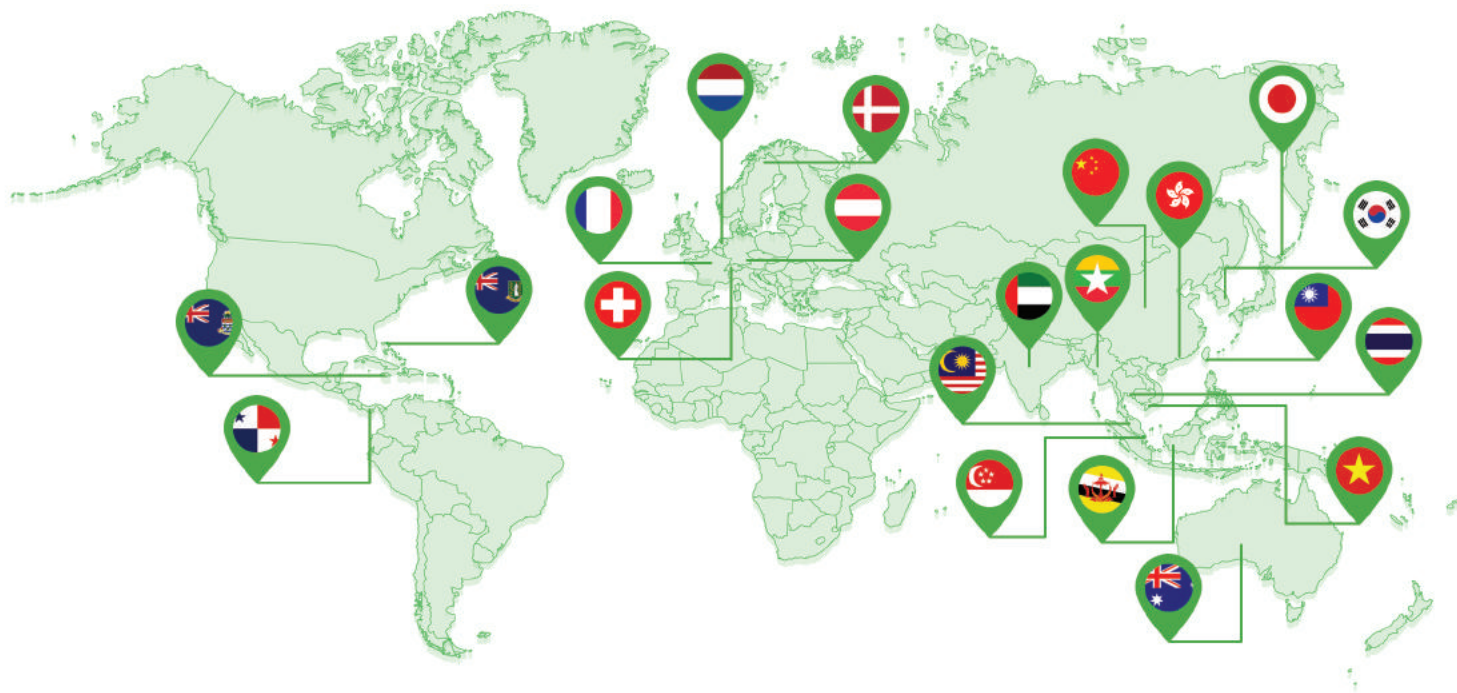
Активное и уважительное взаимодействие с местными сообществами важно для успеха проектов и долгосрочной деятельности, поскольку MJTD, застройщик СЭЗ Тилава, серьезно осознает свою ответственность перед местными сообществами и стремится выявлять, понимать и реагировать на проблемы местных жителей. Комитет управления СЭЗ Тилава (TSMC) и MJTD совместно внедрили Процедуру управления жалобами Тилава (TCMP), соответствующую передовой международной практике. TCMP разработан так, чтобы быть доступным для затронутых лиц и сообщества, и позволяет заинтересованным сторонам иметь возможность связаться и задать вопросы или проблемы, связанные с деятельностью ТСЭЗ, и решить их быстро, прозрачно и уважительно.

Процесс управления жалобами

Процедура управления жалобами состоит из 6 следующих шагов:



Страны-инвесторы в СЭЗ ТИЛАВА



- | | | | |
|---------------------|--------------|------------------------------|-------------|
| 1 Каймановы острова | 1 Панама | 1 Франция | 1 Швейцария |
| 1 Австрия | 1 Дания | 1 ОАЭ | 1 Китай |
| 1 Бруней-Даруссалам | 2 Нидерланды | 2 Британские острова Верджин | 2 Малайзия |
| 2 Австралия | 2 Вьетнам | 3 Тайвань | 4 Мьянма |
| 6 Корея | 7 Гонконг | 17 Таиланд | 23 Сингапур |
| 37 Япония | | | |



Инвестиционный стимул

Применимое право

Закон Мьянмы об особой экономической зоне (2014 г.)

Регулятор/ поставщик услуг

Комитет по управлению СЭЗ ТИЛАВА (TSMC)
Единый сервисный центр

Налог с доходов корпораций

Зона / Статус бизнеса	100% освобождение	Рельеф	
		50% скидка	50% Скидка за реинвестирование в течение 1 года
Разработчик	8 лет	Следующие 5 лет	Следующие 5 лет
Свободная зона/ Бесплатно Зона Бизнес	7 лет	Следующие 5 лет	Следующие 5 лет
Зона продвижения/ Бизнес в ПЗ	5 лет	Следующие 5 лет	Следующие 5 лет

Минимальные капиталовложения

750 000 долларов США для свободной зоны

300 000 долларов США или промо-зона

(в течение одного месяца)

Право землепользования До 75 лет (50+25)

Зона / Статус бизнеса	Название обязанности	Производственные мощности	Строительные материалы	Сырье
Разработчик	Импортная пошлина	Освобожденный	Освобожденный	Н.А.
	Коммерческий налог	Освобожденный	Освобожденный	Не освобожденный
Бизнес в свободной зоне/свободной зоне	Импортная пошлина	Освобожденный	Освобожденный	Освобожденный
	Коммерческий налог	Освобожденный	Освобожденный	Освобожденный
Зона продвижения/ Бизнес в ПЗ	Импортная пошлина	Освобожденный (5 лет) 50% скидка (следующие 5 лет)	Освобожденный (5 лет) 50% скидка (следующие 5 лет)	Не освобожденный
	Коммерческий налог	Освобожденный (5 лет) 50% скидка (следующие 5 лет)	Освобожденный (5 лет) 50% скидка (следующие 5 лет)	Не освобожденный

Умный универсальный сервисный центр

Комитет по управлению СЭЗ Тилава учредил Единый центр обслуживания (OSSC) в соответствии со статьей 11 (L) Закона Мьянмы о СЭЗ. Это единое окно для инвесторов в СЭЗ Тилава, где они могут получить все необходимые услуги и разрешения, начиная от регистрации компании и заканчивая подачей заявления на получение визы, трудовой регистрацией, таможенной очисткой и т. д. В настоящее время государственные служащие из 12 смежных департаментов заседают в Единый сервисный центр и 6 отделений работают по системе on call.



Простая и прозрачная процедура получения разрешения на инвестиции в СЭЗ ТИЛАВА

Управляющий комитет Тилава СЭЗ утверждает инвестиционное предложение в течение 30 дней)



В других промышленных зонах это может занять не менее (3) месяцев для получения разрешения



Разрешение на работу для иностранного работника

Отдел труда OSSC выдает разрешение на работу для иностранного работника либо в тот же день (если заявление подается до полудня), либо на следующий день (если заявление подается после полудня).

Обновленная информация для инвесторов Тилава СЭЗ

Сумма инвестиций

2.12 млрд долларов
США

Количество труда Заводские
рабочие (зарегистрированные)

12,600

Количество рабочих строителей

25,000 (около)

Количество инвесторов

116

Количество коммерческих операций
(включая 6 арендных фабрик)

102

Количество стран-инвесторов

21

Номер постройки. Период (Завод)

14



Дальнейшее развитие



**Расширение
производства**




**Здравоохранение и
образование**



**Жилые и коммерчес-
кие объекты**



**Информационные
технологии**



Ваш интерес и инвестиции приветствуются.
мы работаем вместе для взаимной выгоды

Innlay fisherman, Shan State, Myanmar

Комитет по управлению специальной экономической зоной Тилава

Свяжитесь с нами

📍 Room No.100, Ground Floor, Administration Complex, Dagon-Thilawa Road, Kyauktan Township,
Yangon, The Republic of the Union of Myanmar.

☎ +95 (1) 2309081 📞 +95 (1) 2309084

✉ adminthilawa@thilawasez.gov.mm, tsez.dot@gmail.com, dica.tsez@gmail.com, yinyinhtay@mjtd.com.mm

🌐 thilawasez.gov.mm, myanmarthilawa.gov.mm