



## 띨라와 경제특구



## 띨라와 SEZ 관리 위원회

띨라와 경제특구의 투자자만이 누릴 수 있는  
"차이"를 느껴보세요 .

# 황금의 땅 미얀마

아름답고 매력적인 땅, 독특한 전통 문화와  
풍부한 천연 자원을 보유하고 있습니다.

## 미얀마 국민들

친절하고 따뜻하게 여러분을 환영하며 늘  
다른 이를 돕는 것을 좋아합니다.

## 땔라와 경제특구

체계적이고 잘 준비된 인프라로 유리한 비즈니스  
기회와 안정적인 투자 환경을 조성합니다.



## 땔라와 경제특구에 오신 것을 환영합니다



Mandalay Hill and Palace, Myanmar

# GOLDEN LAND MYANMAR

Shwedagon Pagoda, Yangon, Myanmar



## Thilawa Special Economic Zone에 관하여

필라와 경제특구는 미얀마의 최대 상업도시 양곤에서 동남쪽 14마일 (23km) 지점에 위치해 있습니다.

2013년 11월부터 모든 인프라 건설이 시작되었습니다. 필요한 소프트 인프라는 국제 표준에 맞게 건설되었습니다. 미얀마 최초의 국제표준 경제특구로 미얀마 정부, 일본 정부, 미얀마 민간 협회, 일본민간 협회들이 지분을 갖고 Myanmar - Japan Thilawa Development Limited (MJTD) 라는 이름의 미얀마-일본 합작회사를 개발하였습니다.

미얀마 정부는 필라와 경제특구 관리 위원회 (TSEZMC) 를 통해 10%의 지분을 보유하고 있으며, 일본 정부는 일본국제협력단 (JICA)을 통해 10%의 지분 보유, 미얀마 민간 협회는 Myanmar Thilawa SEZ Holding Public Co., Ltd를 통해 41%의 지분을 보유하고 있으며, 일본 민간 협회는 Myanmar - Japan Thilawa Development Limited 를 통해 39%의 지분을 보유하고 2014년 필라와 경제특구에 대한 부패 방지 협약에도 서명했습니다.

### 주주 구조



## Myanmar In Brief

미얀마는 동남 아시아에서 두 번째로 큰 국가로 총 면적 261,228제곱마일 (676,577제곱킬로미터)입니다. 미얀마는 동서 방향으로 582마일 (2,051 킬로미터), 남북으로 1275마일 (2,204 킬로미터) 뻗어 있습니다. 중국과 1370마일 (2,204 킬로미터), 인도와 832마일 (1,338 킬로미터)의 국경을 공유합니다. 국경을 공유하는 국가들은 라오스, 태국, 방글라데시가 있습니다. 미얀마의 광대한 해안선은 1,759 마일 (2,832 킬로미터) 뻗어 있으며 지역 무역 증가를 촉진하기 위한 해상 루트로는 중국, 남아시아 및 동남아시아로의 해상 무역이 가능하여 높은 잠재력 보유하고 있습니다. 미얀마는 광물, 천연가스, 물 등 천연자원이 풍부할 뿐만 아니라 풍부한 삼림과 광활한 미개척 경작지가 많습니다.

## Myanmar SEZs Initiatives

성공적인 경제특구 설립은 미얀마 정부의 최우선 목표입니다. 경제특구는 외국 투자를 유치하고 상품과 서비스의 수출을 촉진하며 필요한 고용 기회를 만들 것입니다. 미얀마는 인도, 중국, 태국 사이에 위치해 있으며 이러한 지리적 전략적 위치는 동남아시아의 새로운 제조 물류 허브가 될 수 있는 기회를 제공합니다. 현재 미얀마에는 더웨이 SEZ, 필로와 SEZ 및 짜옥퓨 SEZ 등 3개의 경제 특구가 있습니다. 대부분의 경제 특구들은 심해 항구, 전력망, 인접국과의 파이프 라인 건설, 주요 고속도로 건설에 따른 연결성 개선 등 주요 인프라 개발 프로젝트와 연결되어 있습니다. 미얀마의 경제특구들은 개발이 진행중이거나 완료 단계이며 외국 투자자들에게 다양한 투자 기회를 제공할 것입니다.

## How to get the Thilawa SEZ

필라와 경제특구는 양곤지역의 탄린 - 짜옥탄 타운십에 위치해 있습니다. 필라와 경제특구와 연결된 도로는 항구, 철도, 공항 및 ASEAN 고속도로 (AHN) 네트워크와 연결될 뿐만 아니라 전국으로 연결되는 주요 도로 교통망과 연결되어 있습니다.



# Thilawa SEZ Management Committee

## 관리 기관의 역할

- 띵라와 경제특구에 대한 경영 관리
- 투자 허가 승인
- 좋은 투자환경을 위한 관리
- 설비
- 서비스 제공: 국제 기준
- 투자 모니터링
- 환경 모니터링

## OSSC(One Stop Service Center )

### 설립 및 건설 기간

투자 승인

회사 등록

관세 & 세금

환경 신청

건설 허가

공장 운영 허가

### 운영 이후 필요 내역

체류 허가,  
입국 비자

세관 통관

소방 안정  
훈련

CBM Off  
Shore Loan

식품/약품  
안전청 증명서

환경 관리

내부 수입 부서 (세금)

원산지 증명서,  
수출 수입 등록 부서

전기

기타 (모바일  
/On call)

## 띵라와 경제 특구관리 시스템

### 투자자 등록

- 띵라와 경제특구,  
경제 특구법

### 투자자들 위해 서비스

- 원스톱 서비스
- 온라인 시스템

### 관리 종류

- 내부 규정, 공단 시설,  
분쟁 중재

### 규칙 및 규정

- 국제 기준 준수

### 물/ 전기/ 인터넷

- 고 품질의 인프라 제공

### 환경 오염 보험

- 폐수 처리 시설
- 폐기물 관리
- 환경 모니터링

# 왜 띨라와 경제 특구인가?



띨라와 경제 특구는 투자자들에게 많은 경제적 혜택을 제공합니다. 양곤 외곽에 위치한 미얀마 경제 특구로서 투자자들에게 체계적이고 편리한 투자 및 운영 프로세스를 제공하는 동시에 미얀마 주요 경제 중심의 한 부분으로의 특별한 서비스를 제공하기 위해 만들어졌습니다.

띨라와 경제 특구를 선택하는 데는 여러가지 특별한 이유가 있습니다. 띨라와 경제 특구는 일본, 한국, 타이완, 홍콩, 태국, 베트남, 브루나이, 중국, UAE, 말레이시아, 싱가포르, 호주, 덴마크, 네덜란드, 오스트리아, 프랑스, 스위스, 버진아일랜드, 케이만과 파나마 기업으로부터 투자를 받았습니다.

## Benefits For Investors



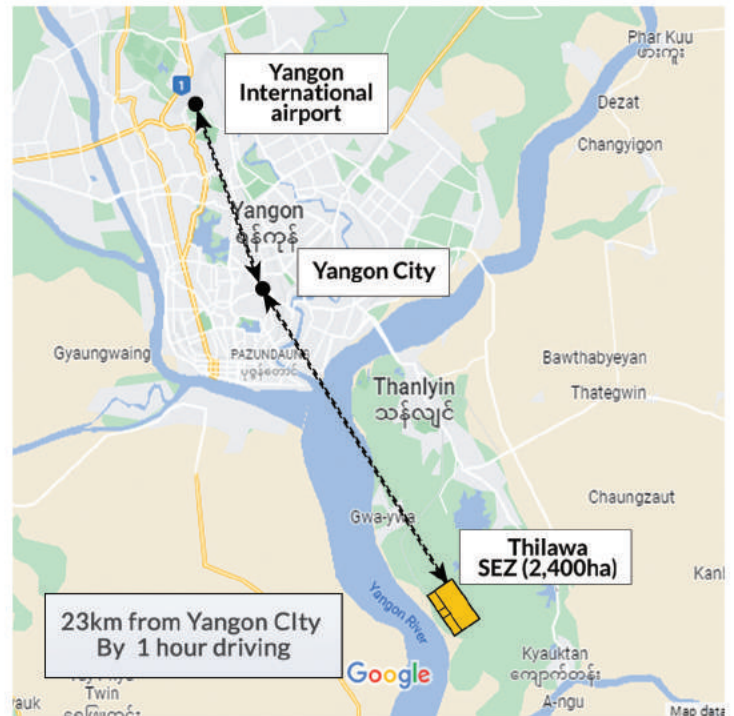


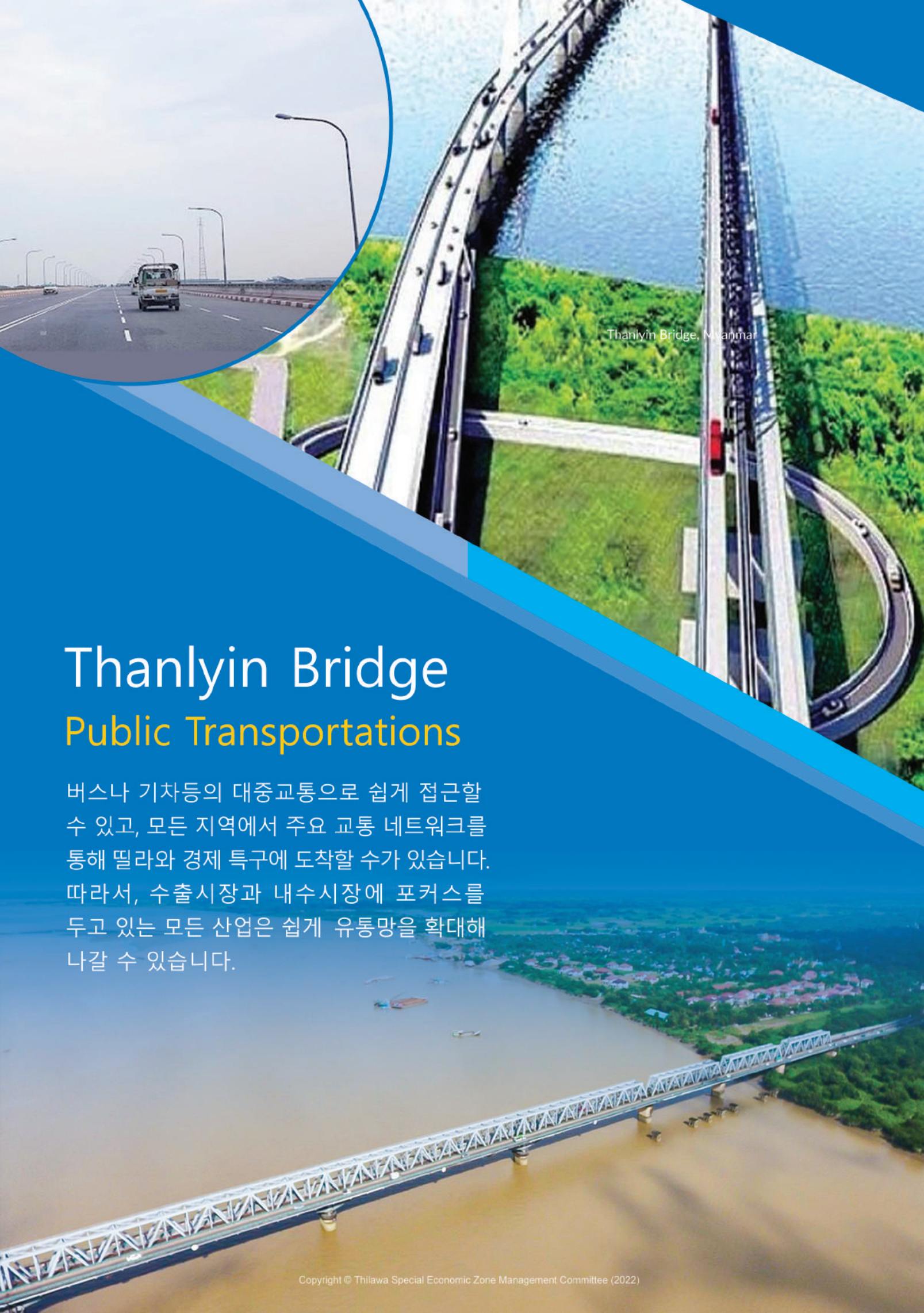
# Geographic Advantage

**23KM**  
From Yangon

미얀마 전체 인구의 10%가 양곤지역에 거주하고 있습니다. 따라서, 높은 수준의 관리적 직원부터 숙련된 작업자에 이르기까지 광범위한 인적 자원을 쉽게 구할 수 있습니다. 양곤은 항구와 공항을 통해 국제시장으로 가는 주요 관문이기 때문에 투자자들이 국제 시장에 쉽게 접근할 수 있는 전략적 위치입니다.

떨라와 경제 특구는 주요 항구중 하나인 MITT 옆에 위치하고 있으며, 양곤 국제 공항은 떨라와 경제 특구로부터 30km 지점에 위치해 있습니다.





Thanlyin Bridge, Myanmar

# Thanlyin Bridge

## Public Transportations

버스나 기차등의 대중교통으로 쉽게 접근할 수 있고, 모든 지역에서 주요 교통 네트워크를 통해 밀라와 경제 특구에 도착할 수가 있습니다. 따라서, 수출시장과 내수시장에 포커스를 두고 있는 모든 산업은 쉽게 유통망을 확대해 나갈 수 있습니다.



# Physical Advantage

양곤 주변의 다른 산업 지역과 달리 필라와 경제 특구에서는 투자자에게 필요한 모든 인프라가 제공됩니다. 필라와 경제 특구 내에 위치가 확정되고 투자 허가가 발급되면, 전기 인터넷 접속을 포함한 통신이 연결되고, 정수 공급이 진행될 것입니다. 폐수, 폐기물, 산업 폐기물 관리 서비스도 쉽게 이용할 수 있습니다. 국제 물류센터는 필라와 경제 특구에 위치하여 투자자가 국내 및 국제 물류 계약, 수입 및 수출을 쉽게 할 수 있습니다. 주요 항구중 하나가 필라와 경제 특구 바로 옆에 있기 때문에 수출입 화물의 운송 시간을 엄청나게 단축할 수 있습니다. 공항이 필라와 경제 특구에서 30Km 위치하고 있기 때문에 짧은 여행이 필요한 투자자나 항공화물 운송이 편리합니다.



필라와 경제 특구 내에는 상업 및 거주 지역도 별도로 마련되어 있습니다. 해당 지역에는 빌라, 콘도, 사무실 및 주거용 아파트, 은행, 쇼핑센터, 의료센터, 호텔, 학교, 레크리에이션 센터, 녹지와 노동자 숙소가 있습니다.





## Business Tax Payer ID Number, Online Payment & E-Filing Service

납세자가 세금을 쉽게 납부할 수 있도록 하기 위해 2021년 10월 1일부터 현금/수표로 지불하는 것보다 쉽고 빠른 안전한 전자 결제 시스템이 사용됩니다. 납세자가 (회사용) 국세청에 세금 환급 보고서를 E-Filing service로 (Website : [www.ird.gov.mm](http://www.ird.gov.mm)) 에 로그인 해서 전달할 수 있습니다.

## Certificate of Origin (CO)

투자자는 원산지 증명서를 OSSC 부서에 신청할 수 있습니다.

## Banks

8개의 국내 은행 및 2개의 외국 은행들이 필라와 경제특구에 있습니다.

## VISA/Stay Permit

투자자는 회사 등록을 완료한 후 1. 체류 허가, 2. 외국인 등록증 및 3. 복수 여행 특별 재입국 비자 (MJSRV) 또는 단수 재입국 비자 (SRV)를 OSSC 부서 사무실에 신청합니다. 당일 오전에 신청을 하면 당일에 절차가 끝나게 될 것입니다. 반면 오후에 신청을 하면 다음 날에 마무리 될 것입니다. 투자자는 필라와 경제특구 OSSC 사무소의 출입국 관리 사무소에서 기다리면 됩니다.

## Customs Clearance

Master List나 Material List에 등록되어 있는 수입 & 수출 제품에 대해서는 별도의 수출입 라이선스가 필요하지 않습니다.

개발자와 투자자는 수입 & 수출 전 필라와 물류센터에 위치한 OSSC 세관 부서에 수출입신고서를 제출하기만 하면 됩니다.



## 띨라와 공단의 차별 점(미안마 타공단과 비교)

### 띨라와 경제특구 관리 위원회

다른 산업 구역

제조

Vs

### 띨라와 경제특구 관리 위원회

One  
Stop Service  
Center

서비스  
계약, 창고,  
물류

주거용:  
노동자 숙소  
호텔, 콘도

상업:  
슈퍼마켓, 은행,  
비즈니스 건물  
국제 학교,  
병원 (미래)

(Customs, Trade, Investments, Tax  
management, labor, immigration, industry,  
Environment. Construction, Central  
bank, FDA, fire safety)  
management, labor, immigration, industry,  
Environment. Construction, Central  
bank, FDA, fire safety)

CSR

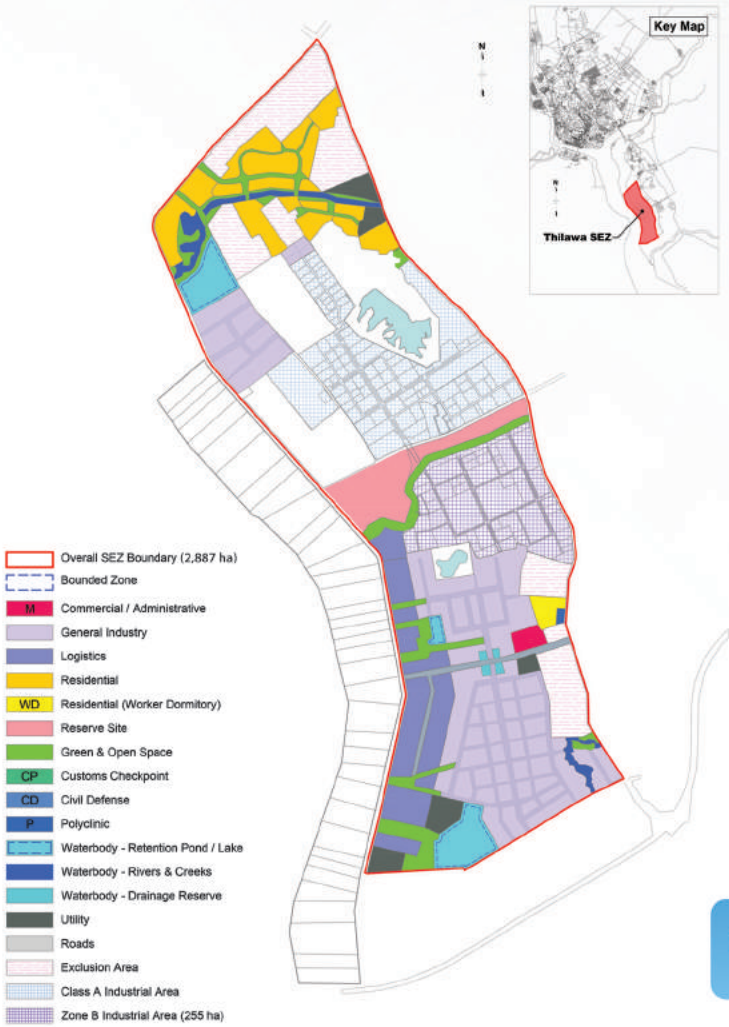
교통 통제  
및 이동  
계획

산업

제조

### 인프라 및 시설

- 상수도 시설 : 6,000 m<sup>3</sup>/일
- 전력 공급 시스템 : 33KV 공급 라인
- 주변 인프라 : 50MW 전력 시설
- 하수 처리 시설 : 4,800 m<sup>3</sup>/일
- 통신 : 광 케이블
- 고품 폐기물 처리 시설



**Zone A**

개발면적: 361 Ha,  
99% 임대

**Zone B**

Phase 1-101 Ha – 90.4% 임대  
Phase 2-77 Ha – 81.8% 임대  
Phase 3-49 Ha – 69.6% 임대

**임대 공장**

건설 완료된 22개 공장 중  
17개 임대/추가 8개 건설 중

**상수도 용량**

상수도 시설 : 6,000 m<sup>3</sup>/일  
Lagunbyin 상수도 : 42,000 m<sup>3</sup>/일

**폐기물 처리 시설**

폐기물 처리 시설 2곳 :  
4,800 m<sup>3</sup>/일

## Success Factors

- 미얀마 정부 및 일본 정부의 참여
- 개발자 및 투자자들을 위한 투자 인센티브
- 실용성을 강화한 개발
- OSSC 의 국제적 서비스
- 물류 서비스
- 투자자들을 위한 사업 인프라 제공
- 일본으로부터의 인프라 지원
- 일본의 기술 지원
- 일본 업체의 공단 운영 노하우 접목



# High-Quality Infrastructure of Thilawa SEZ

**1** 가스 파이프 라인  
완료

**2** 도로 확장  
완료

**3** 전력 공급 라인  
230 KV/ 완료

**4** 띠라와 항구  
건설 중

**5** 띠라와 발전 시설  
50 MW/ 건설 중

**6** 띠린 다리들  
첫번째 다리 : 2차선 완료 (철도 포함)  
두번째 다리 : 6차선 완료  
세번째 다리 : 건설 중

**7** 전력 분전 라인  
33 KV/ 완료

**8** 상수도 라인  
완료

**9** 띠라와 물류 시스템  
완료

**10** 띠라와 컨테이너 터미널  
건설 중



## 접근성이 우수한 물류 항구 및 서비스

Support for Domestic and Oversea Linkages Efficient Service of Import/Export Procedure

띠라와  
경제특구

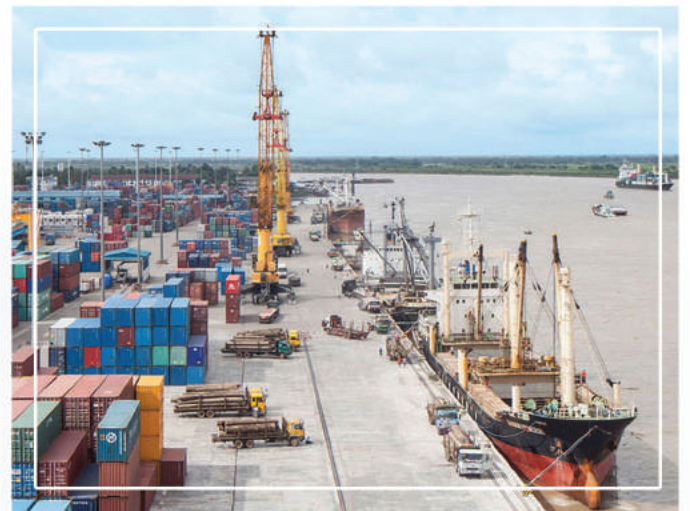
효율적인 인프라

산업 개발

환경 친화적

Eco & Smart

안전 및  
안정한 인생



## Development Concepts

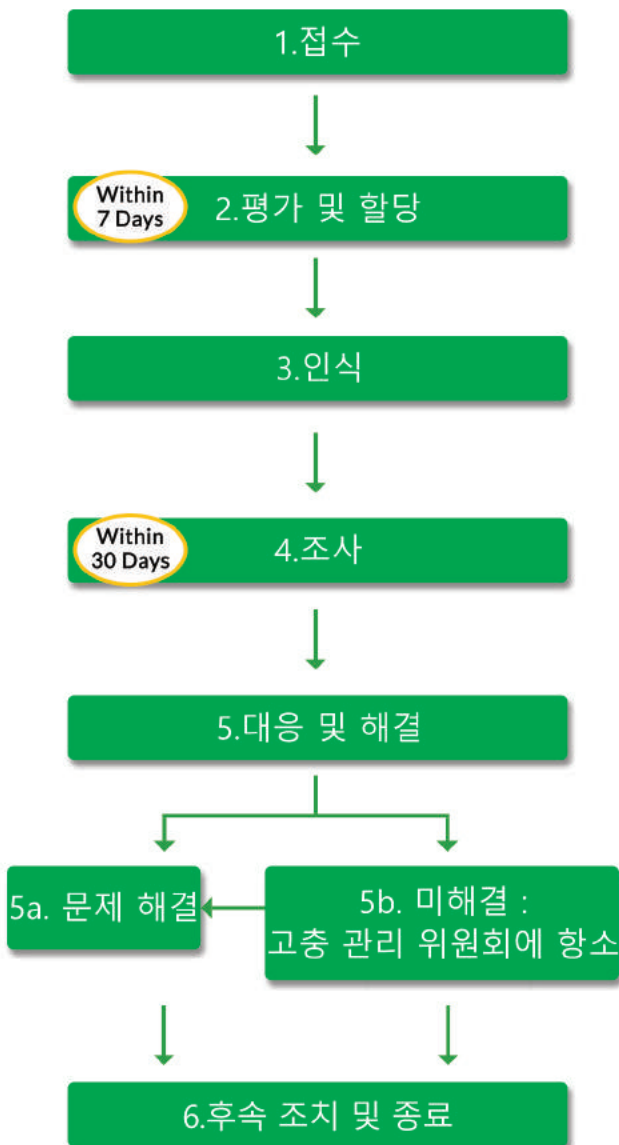
띠라와 경제특구는 제조 구역으로서 뿐만 아니라 앞서나가는 현대적인 새로운 지역으로 발전할 것입니다.

# Thilawa SEZ Complaint Management Procedure

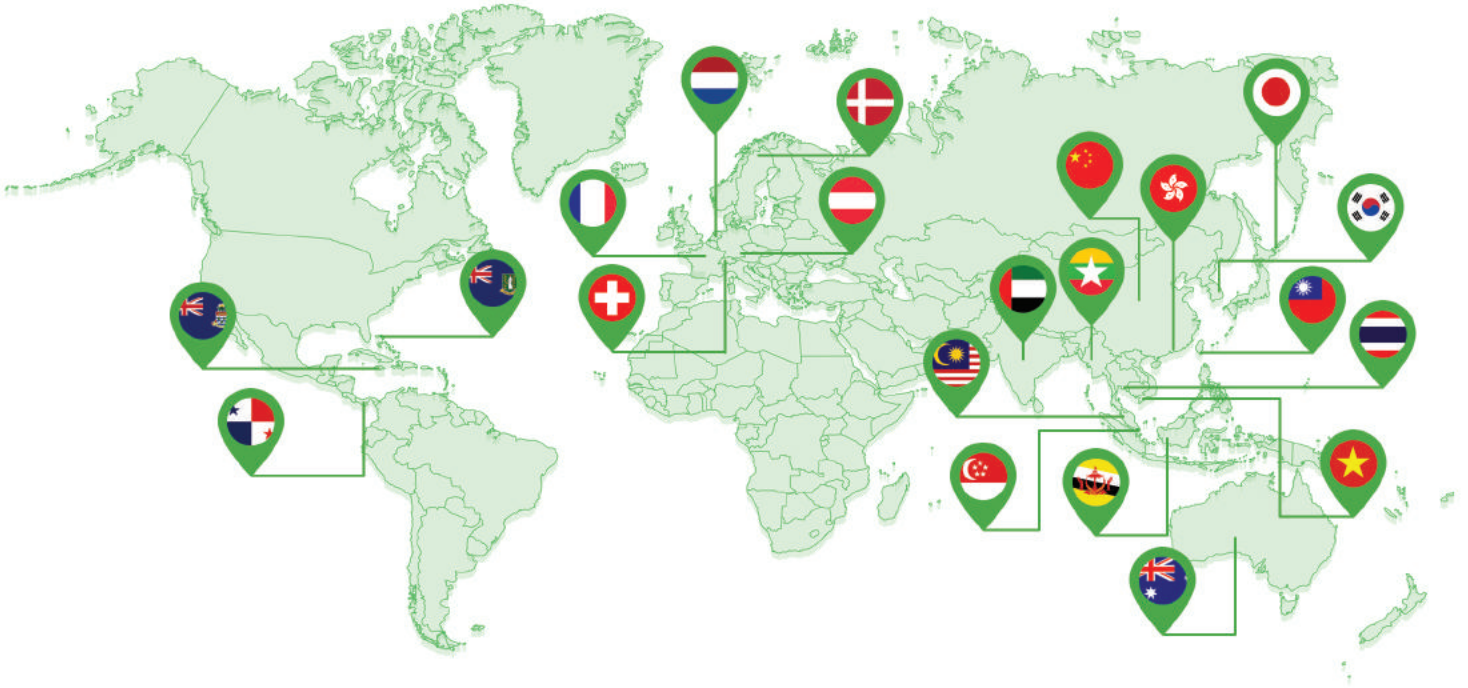
땔라와 경제특구 개발자인 MJTD는 지역사회에 대한 책임을 진지하게 인식하고 지역사회의 우려 사항을 적기에 식별, 이해 및 대응하기 위해 노력하고 지역사회와의 적극적이고 존중하는 참여 프로젝트와 장기적 관점에서의 운영이 성공의 중요 포인트라 생각합니다. 땔라와 경제 특구 관리 위원회 (TSMC)와 MJTD는 국제 모범 사례에 맞춰 Thilawa Complaints Management Procedure (TCMP)를 공동으로 구현 했습니다. TCMP는 관련자와 커뮤니티가 접근할 수 있도록 설계 되었으며 이해 관계자가 연락하여 TSEZ 활동에 대한 질문이나 우려 사항을 제기하고, 신속하고 투명하며 정중한 방식으로 처리할 수 있도록 합니다.

## 불만, 불평에 대한 절차

### 불만, 불평 관리 절차 6가지



# Thilawa SEZ 투자국



1 케이만 제도

1 오스트리아

1 브루나이

2 호주

6 한국

37 일본

1 파나마

1 덴마크

2 네덜란드

2 베트남

7 홍콩

1 프랑스

1 UAE

2 버진 아일랜드

3 대만

17 태국

1 스위스

1 중국

2 말레이시아

4 미얀마

23 싱가포르



## 투자 인센티브

준거법

미얀마 경제특구법 (2014년)

규제 기관 / 서비스 제공자

Thilawa SEZ Management Committee (TSMC)  
One-Stop Service Centre (OSSC)

## 법인 소득세

구역 / 업종	100 % 면세	Relief	
		50% 감세	1년 이내에 재투자 50% 감세
Developer	8 년	다음 5년	5년 후
Free Zone/ Free Zone Business	7 년	다음 5년	5년 후
Promotion Zone/ Business in PZ	5 년	다음 5년	5년 후

## 최소 자본 투자

FREE ZONE 750,000 불

(한달 내)

PROMOTION ZONE 300,000 불

토지 사용 기한  
최대 75년 까지(50년+25년)

구역 / 업종	세금 내역	생산 설비	건설 자재	원부자재
Developer	Import Duty	면세	면세	N.A.
	Commercial Tax	면세	면세	면세 대상 아님
Free Zone/ Free Zone Business	Import Duty	면세	면세	면세
	Commercial Tax	면세	면세	면세
Promotion Zone/ Business in PZ	Import Duty	면세 5년후 50% 감세 (다음 5년)	면세 5년후 50% 감세 (다음 5년)	면세 대상 아님
	Commercial Tax	면세 5년후 50% 감세 (다음 5년)	면세 5년후 50% 감세 (다음 5년)	면세 대상 아님



## 스마트 One Stop Service Center

필라와 경제 특구 관리위원회는 미얀마 경제특구법 11조에 따라 One Stop Service Center (OSSC)를 설립 했습니다. OSSC는 투자자들 위해 필요한 모든 것들을 신청할 수 있는 단일 창구로서 회사 설립부터 비자 신청, 노동 등록, 통관 등에 이르기까지 필요한 모든 서비스와 승인을 받을 수 있습니다. 현재 12개 관련 부서의 공무원들이 One Stop Service Center와 6개 부서가 On call system으로 운영 하고 있습니다.



## 간단하고 투명한 필라와 SEZ 투자허가 절차

필라와 경제특구 관리 위원회는 투자 신청을 30일 이내에 허가



허가를 받기 위해서 다른 지역들은 최소 3개월 정도 걸립니다.



## Work Permit for Foreign Worker

OSSC 사무소 노동부에서 외국인들 위해 취업 허가를 당일 날 (신청 업무가 오전에 끝내면) 또는 다음 날 (신청 업무가 오후에 끝내면)에 발급해 드리고 있습니다.

# Updated Investors Information Thilawa SEZ

총 투자금  
USD 21억 2천만

등록된 총 노동자  
12,600명

건설 노동자  
25,000명(연간)

투자 업체  
116개 업체

상업 운영 업체  
(임대 6개 공장 포함)  
102곳

투자국  
21개국

건설중인 업체(공장)  
14



# Future Development



제조업 확장



건강 및 교육 시설



주택 및 상업 시설



정보 기술



Your interest and investment are welcome.  
We work together for mutual benefit

Innlay fisherman, Shan State, Myanmar

## Thilawa Special Economic Zone Management Committee

Contact Us!

📍 Room No.100, Ground Floor, Administration Complex, Dagon-Thilawa Road, Kyauktan Township, Yangon, The Republic of the Union of Myanmar.

☎️ +95 (1) 2309081      📞 +95 (1) 2309084

✉️ adminthilawa@thilawasez.gov.mm, tsez.dot@gmail.com, dica.tsez@gmail.com, yinyinhtay@mjtd.com.mm

🌐 thilawasez.gov.mm, myanmarthilawa.gov.mm