

# စားဖိုဆောင်သုံးသီးနှံများ၏ တစ်ပိဿာဈေးနှုန်းများ

ရန်ကုန်တိုင်းဒေသကြီး၊ ဘုရင့်နောင်ကုန်စည်ဒိုင်တွင် ၂၀၂၃ ခုနှစ် မတ်လနှင့် ၂၀၂၄ ခုနှစ်၊ မတ်လ၏ ကာလတူ စားဖိုဆောင်သုံးသီးနှံများ၏ တစ်ပိဿာဈေးနှုန်းများ နှိုင်းယှဉ်ရာ၌ ကြက်သွန်နီ (ဆိပ်ဖြူ) မှာ ၂၀၂၃ တွင် ၁၁၂၅ ကျပ် ရှိရာမှ ၂၀၂၄ တွင် ၃၀၀၀ ကျပ်သို့ လည်းကောင်း၊ ကြက်သွန်နီ (မုံရွာ) မှာ ၂၀၂၃ တွင် ၁၅၅၀ ကျပ် ရှိရာမှ ၂၀၂၄ တွင် ၃၇၀၀ ကျပ် သို့လည်းကောင်း၊ ကြက်သွန်ဖြူ (ကြူကုတ်) မှာ ၂၀၂၃ တွင် ၃၆၅၀ ကျပ် ရှိရာမှ ၂၀၂၄ တွင် ၁၀၀၀၀ ကျပ်သို့လည်းကောင်း၊ ကြက်သွန်ဖြူ (ရှမ်းစ) မှာ ၂၀၂၃ တွင် ၄၂၀၀ ကျပ် ရှိရာမှ ၂၀၂၄ တွင် ၁၃၅၀၀ ကျပ်သို့ လည်းကောင်း အသီးသီး ဈေးမြင့်တက်ခဲ့ပြီး၊ ငရုပ်သီးပု(ဆင်ဖြူကျွန်း) မှာ ၂၀၂၃ နှင့် ၂၀၂၄ တို့တွင် ၁၅၀၀၀ ကျပ်ရှိရာမှ ၂၀၂၄ တွင် ၁၃၅၀၀ ကျပ် သို့လည်းကောင်း၊ ငရုပ်သီးရှည် (ပန်းရဲ) မှာ ၂၀၂၃ တွင် ၁၁၀၀၀ ကျပ် ရှိရာမှ ၂၀၂၄ တွင် ၇၀၀၀ ကျပ်သို့ ဈေးနှုန်းကျဆင်းသွားသည်ကို တွေ့ရှိရသည်။

စစ်မြစ်။ ဘုရင့်နောင်ကုန်စည်ဒိုင်တွင် ၂၀၂၃ ခုနှစ်နှင့် ၂၀၂၄ ခုနှစ်တို့၏ မတ်လ ၈ ရက်နေ့ တွင် ဖြစ်ပေါ်နေသည့် စားဖိုဆောင်သုံးသီးနှံများ၏ တစ်ပိဿာ အမြင့်ဈေးနှုန်းများအား ဖော်ပြထားခြင်းဖြစ်ပါသည်။

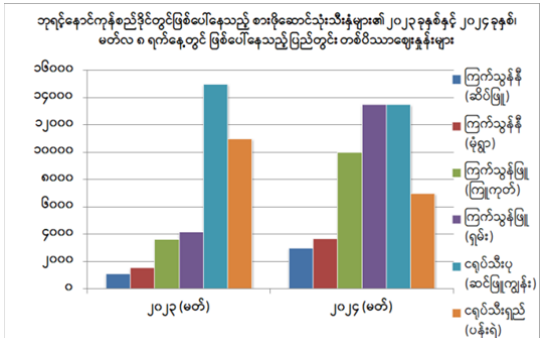
\*၂.၂၀၂၄

ဘုရင့်နောင်ကုန်စည်ဒိုင်တွင် ၂၀၂၃ ခုနှစ်နှင့် ၂၀၂၄ ခုနှစ်၊ မတ်လ ၈ ရက်နေ့တွင် လအလိုက် ဖြစ်ပေါ်နေသည့် စားဖိုဆောင်သုံး သီးနှံများ၏ ပြည်တွင်း တစ်ပိဿာဈေးနှုန်းများ

ရေတွက်ပုံ-(ပိဿာ/ကျပ်)

စဉ်	လအမည်	ကြက်သွန်နီ (ဆိပ်ဖြူ)	ကြက်သွန်နီ (မုံရွာ)	ကြက်သွန်ဖြူ (ကြူကုတ်)	ကြက်သွန်ဖြူ (ရှမ်း)	ငရုပ်သီးပု (ဆင်ဖြူကျွန်း)	ငရုပ်သီးရှည် (ပန်းရဲ)
၁	၂၀၂၃ (မတ်)	၁၁၂၅	၁၅၅၀	၃၆၅၀	၄၂၀၀	၁၅၀၀၀	၁၁၀၀၀
၂	၂၀၂၄ (မတ်)	၃၀၀၀	၃၇၀၀	၁၀၀၀၀	၁၃၅၀၀	၁၃၅၀၀	၇၀၀၀

စစ်မြစ်။ ဘုရင့်နောင်ကုန်စည်ဒိုင်တွင် ၂၀၂၃ ခုနှစ်နှင့် ၂၀၂၄ ခုနှစ်၊ မတ်လ ၈ ရက်နေ့တွင်ဖြစ်ပေါ်နေသည့် စားဖိုဆောင်သုံးသီးနှံများ၏ အမြင့်ဈေးနှုန်းများအား ကာလတူနှိုင်းယှဉ်ထားခြင်းဖြစ်ပါသည်။

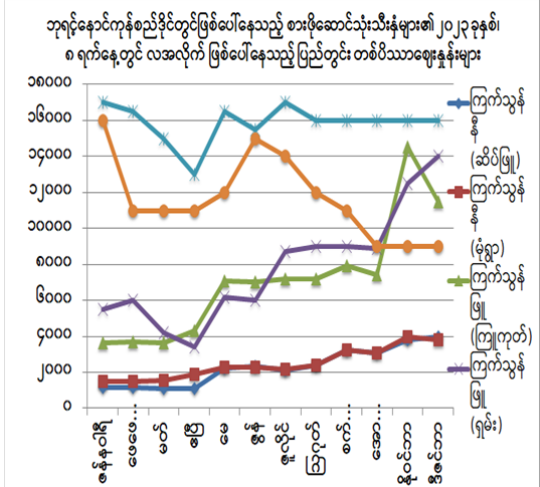


ဘုရင့်နောင်ကုန်စည်ဒိုင်တွင် ၂၀၂၃ ခုနှစ်၊ ၈ ရက်နေ့တွင် လအလိုက် ဖြစ်ပေါ်နေသည့် စားဖိုဆောင်သုံး သီးနှံများ၏ ပြည်တွင်း တစ်ပိဿာဈေးနှုန်းများ

ရေတွက်ပုံ-(ပိဿာ/ကျပ်)

စဉ်	လအမည်	ကြက်သွန်နီ (ဆိပ်ဖြူ)	ကြက်သွန်နီ (မုံရွာ)	ကြက်သွန်ဖြူ (ကြူကုတ်)	ကြက်သွန်ဖြူ (ရှမ်း)	ငရုပ်သီးပု (ဆင်ဖြူကျွန်း)	ငရုပ်သီးရှည် (ပန်းရဲ)
၁	ဇန်နဝါရီ	၁၅၅၀	၁၅၅၀	၃၆၅၀	၅၅၀၀	၁၇၀၀၀	၁၆၀၀၀
၂	ဖေဖော်ဝါရီ	၁၅၅၀	၁၅၅၀	၃၇၀၀	၆၀၀၀	၁၆၅၀၀	၁၁၀၀၀
၃	မတ်	၁၁၂၅	၁၅၅၀	၃၆၅၀	၄၂၀၀	၁၅၀၀၀	၁၁၀၀၀
၄	ဧပြီ	၁၁၀၀	၁၅၅၀	၄၃၀၀	၃၄၀၀	၁၃၀၀၀	၁၁၀၀၀
၅	မေ	၂၂၅၀	၂၃၀၀	၇၁၀၀	၆၂၀၀	၁၆၅၀၀	၁၂၀၀၀
၆	ဇွန်	၂၃၅၀	၂၃၀၀	၇၀၀၀	၆၀၀၀	၁၅၅၀၀	၁၅၀၀၀
၇	ဇူလိုင်	၂၁၀၀	၂၁၅၀	၇၂၀၀	၈၇၀၀	၁၇၀၀၀	၁၄၀၀၀
၈	ဩဂုတ်	၂၄၀၀	၂၄၀၀	၇၂၀၀	၉၀၀၀	၁၆၀၀၀	၁၂၀၀၀
၉	စက်တင်ဘာ	၃၂၅၀	၃၂၅၀	၇၉၀၀	၉၀၀၀	၁၆၀၀၀	၁၁၀၀၀
၁၀	အောက်တိုဘာ	၃၁၀၀	၃၁၀၀	၇၄၀၀	၈၉၀၀	၁၆၀၀၀	၉၀၀၀
၁၁	နိုဝင်ဘာ	၃၈၀၀	၃၉၅၀	၁၄၅၀၀	၁၂၅၀၀	၁၆၀၀၀	၉၀၀၀
၁၂	ဒီဇင်ဘာ	၄၀၀၀	၃၈၀၀	၁၁၅၀၀	၁၄၀၀၀	၁၆၀၀၀	၉၀၀၀

စစ်မြစ်။ ဘုရင့်နောင်ကုန်စည်ဒိုင်တွင် ၂၀၂၃ ခုနှစ်၊ လအလိုက် ၈ ရက်နေ့တွင်ဖြစ်ပေါ်နေသည့် စားဖိုဆောင်သုံး သီးနှံများ၏ အမြင့်ဈေးနှုန်းများအား ကာလတူနှိုင်းယှဉ်ထားခြင်းဖြစ်ပါသည်။



ပြည်တွင်းကုန်သွယ်မှုဌာနခွဲ(ရန်ကုန်)